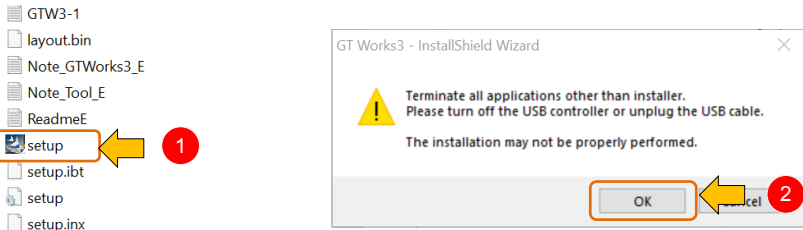
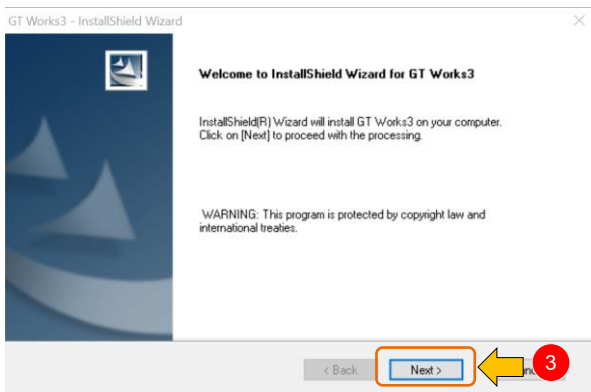


การติดตั้ง GT Works3 (Window 10)

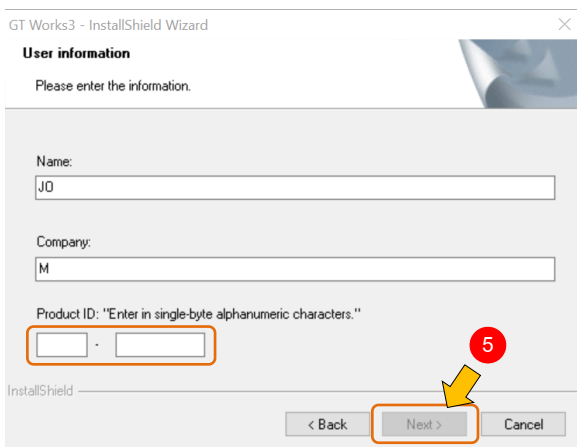
ขั้นตอนการติดตั้ง GT Works3 (Windows 10) มีดังนี้



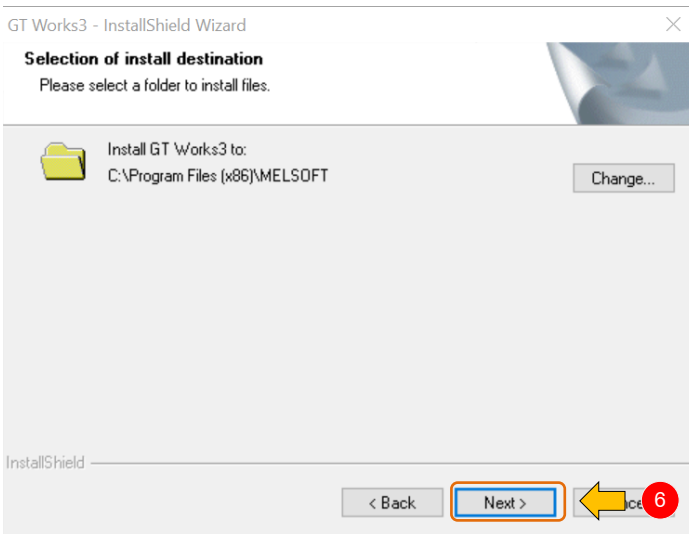
1. ดับเบิลคลิกไฟล์ setup เพื่อติดตั้งซอฟต์แวร์ ⇒ 2. คลิก OK



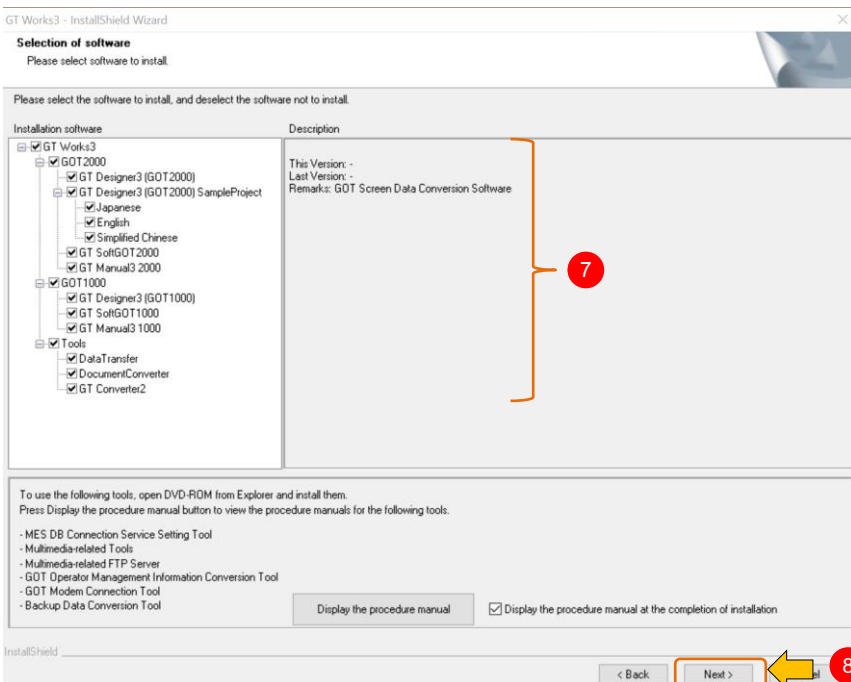
3. คลิก Next



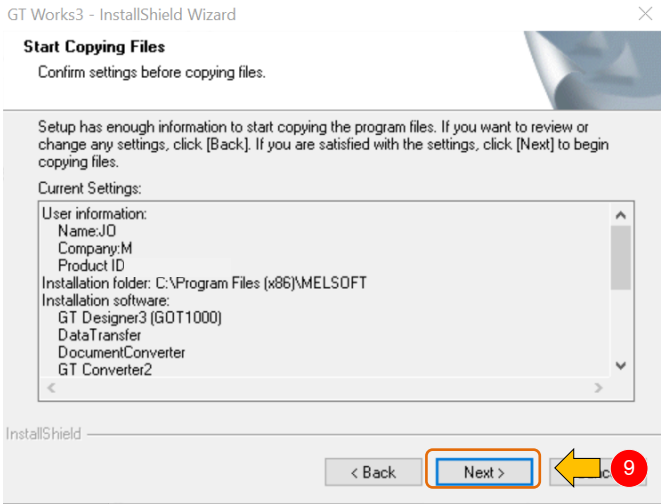
4. ตั้งชื่อผู้ใช้งาน ชื่อบริษัท และ Product ID ⇒ 5. คลิก Next



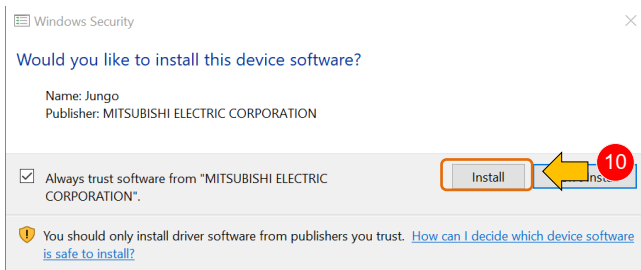
6. กด Next



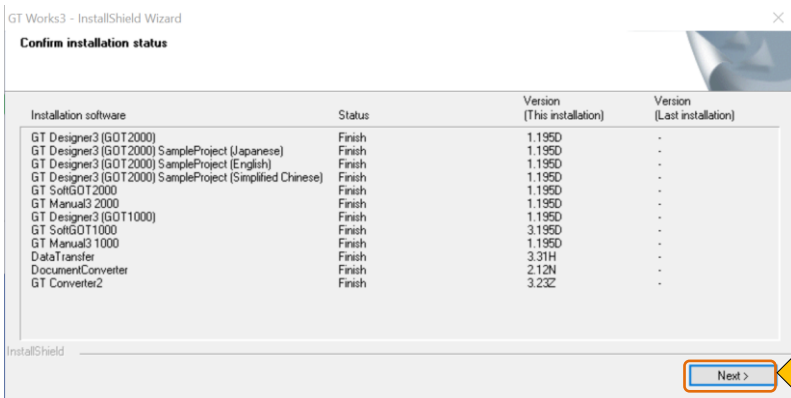
7. เลือกรายการ software ที่ต้องการติดตั้ง หรือเลือกทั้งหมดก็ได้ ⇨ 8. กด Next



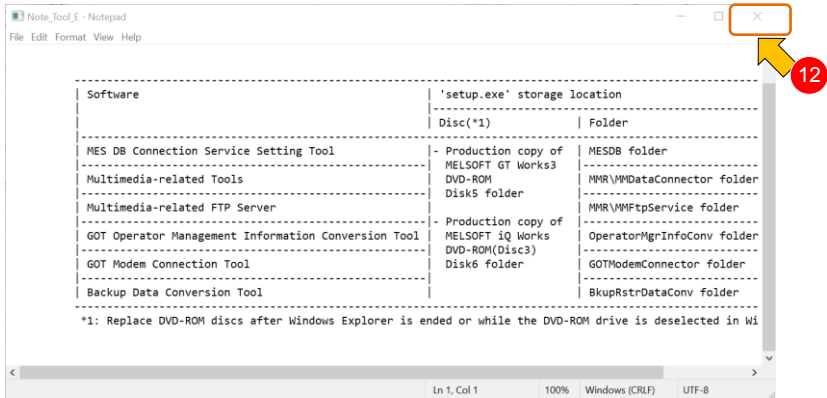
9. คลิก Next



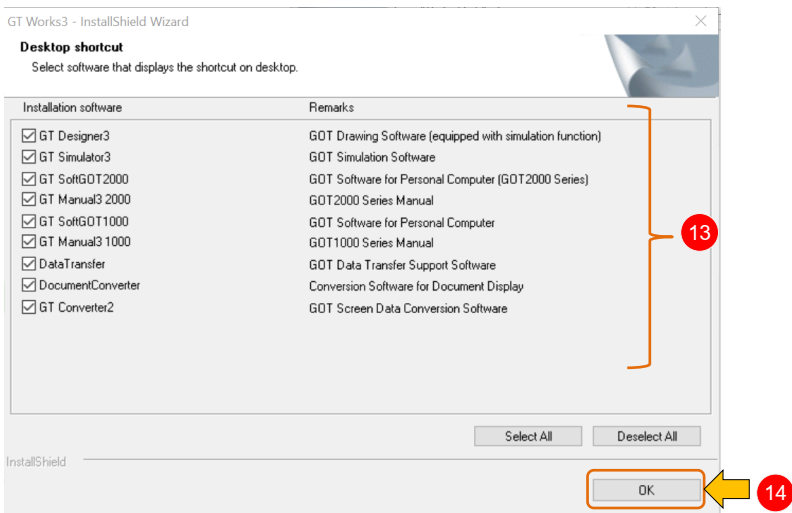
10. คลิก Install



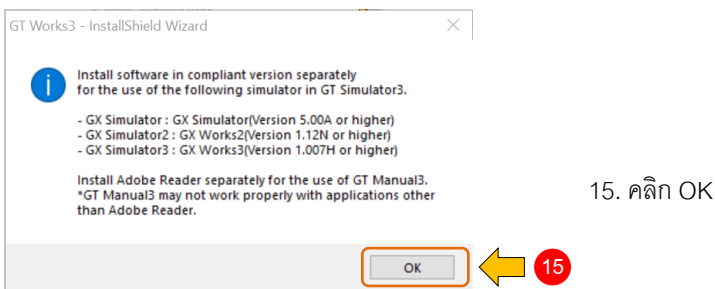
11. คลิก Next



12. คลิกปิดหน้าต่าง



13. เลือก desktop shortcut ของ software ต่างๆ ⇔ 14. คลิก OK

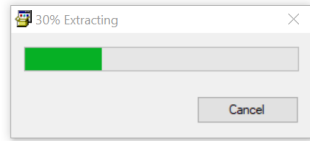
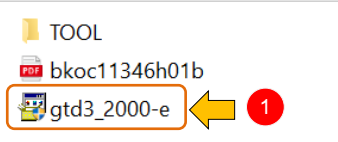


15. คลิก OK

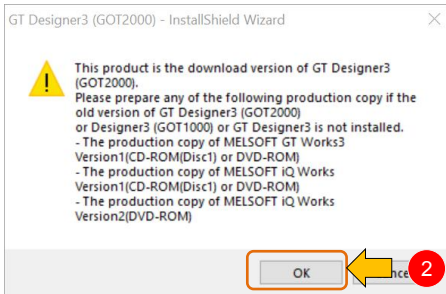
การ Update GT Works 3 (Windows10)

การ update GT Works3 (Windows 10) จะต้อง update แยกแต่ละโปรแกรม โดยหัวข้อนี้จะเป็นการ update GT Designer3 GOT2000 และ GOT1000

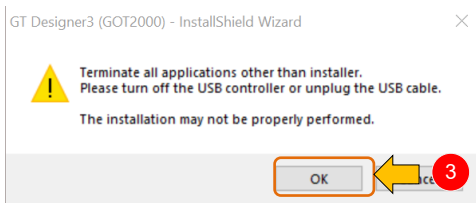
การ Update GT Designer3 (GOT2000)



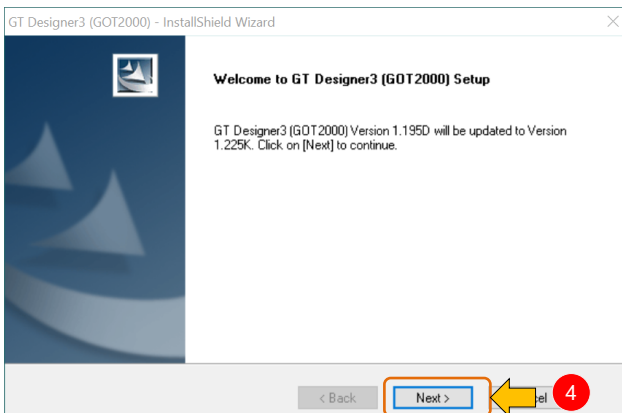
1. ดับเบิลคลิกไฟล์ gtd3_2000-e เพื่อ update ซอฟต์แวร์ GT Designer3 GOT2000



2. คลิก OK



3. คลิก OK



4. กด Next

i Please start e-Manual Viewer and update e-Manual file to update GT Designer3 (GOT2000) Help.

OK

5

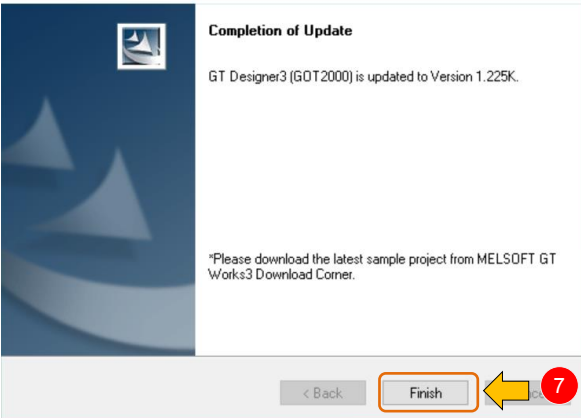
i Install software in compliant version separately for the use of the following simulator in GT Simulator3.

- GX Simulator : GX Simulator (Version 5.00A or higher)
- GX Simulator2 : GX Works2 (Version 1.12N or higher)
- GX Simulator3 : GX Works3 (Version 1.007H or higher)

OK

6

5. คลิก OK ⇨ 6. คลิก OK



7. คลิก Finish

การ Update GT Designer3 (GOT1000)

TOOL

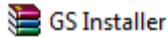
bkoc11346h01b

gtd3_1000-e

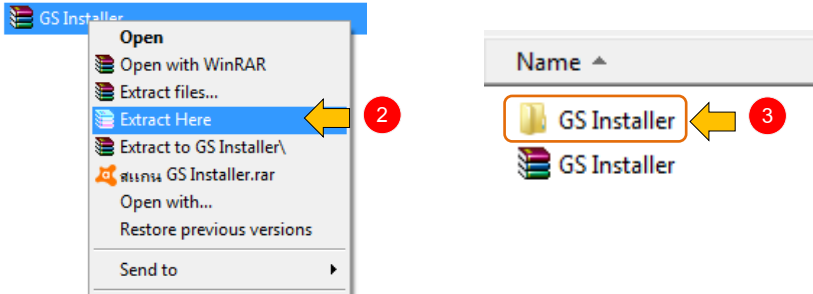
1

1. ดับเบิลคลิกไฟล์ gtd3_1000-e เพื่อ update ซอฟต์แวร์ GT Designer3 GOT1000 จากนั้นทำตามขั้นตอนแบบเดียวกันกับการ update GT Designer3 GOT2000

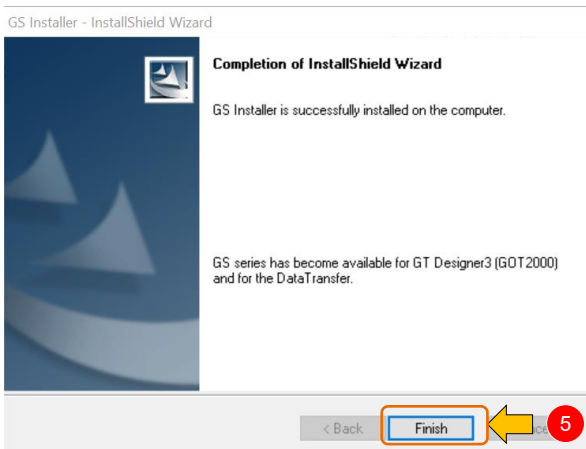
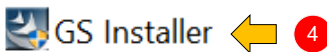
การติดตั้ง GT Designer3 (GS series)



รูปที่ 1.48 เป็นไฟล์สำหรับติดตั้ง GT Designer3 (GS series) ชื่อไฟล์ก็คือ GS Installer ขั้นตอนการติดตั้ง GT Designer3 (GS series) มีดังนี้



1. คลิกขวาที่ GS Installer ⇨ 2. เลือก Extract Here
3. ดับเบิลคลิกที่ไฟล์เดสก์ท็อป GS Installer
4. ดับเบิลคลิกไฟล์ GS Installer Setup.exe เพื่อติดตั้งซอฟต์แวร์



5. กด Finish

ตาราง 1.1 ระบบปฏิบัติการที่รองรับซอฟต์แวร์ GT Works3

ตาราง GT Works3 operating environment

item	content
OS (English, Simplified Chinese, Traditional Chinese, Korean, German, or Italian version)	Microsoft® Windows® 10 Enterprise Operating System (64bit/32bit) *1*2*4*6*7*8 Microsoft® Windows® 10 Pro Operating System (64bit/32bit) *1*2*4*6*7*8 Microsoft® Windows® 10 Home Operating System (64bit/32bit) *1*2*4*7*8 Microsoft® Windows® 10 IoT Enterprise 2016 LTSB (64bit) (English OPK, or English OPK and a language pack for localization)*1*2*4*6*7*8 Microsoft® Windows® 8.1 Enterprise Operating System (64bit/32bit) *1*2*4*5*6 Microsoft® Windows® 8.1 Pro Operating System (64bit/32bit) *1*2*4*5*6 Microsoft® Windows® 8.1 Operating System (64bit/32bit) *1*2*4*5 Microsoft® Windows® 8 Enterprise Operating System (64bit/32bit) *1*2*4*5*6 Microsoft® Windows® 8 Pro Operating System (64bit/32bit) *1*2*4*5*6 Microsoft® Windows® 8 Operating System (64bit/32bit) *1*2*3*4 Microsoft® Windows® 7 Enterprise Operating System (64bit/32bit) *1*2*3*4 Microsoft® Windows® 7 Ultimate Operating System (64bit/32bit) *1*2*3*4 Microsoft® Windows® 7 Professional Operating System (64bit/32bit) *1*2*3*4 Microsoft® Windows® 7 Home Premium Operating System (64bit/32bit) *1*2*4 Microsoft® Windows® 7 Starter Operating System (32bit) *1*2
CPU	Intel® Core™2 Duo Processor 2.0 GHz or more recommended
Required memory	For a 64-bit OS: 2 GB or more recommended For a 32-bit OS: 1 GB or more recommended
display	Resolution XGA (1024 X 768 dots) or higher
Hard disk space	For installation: 5 GB or more recommended For execution: 512 MB or more recommended
Display color	High Color (16bits) or higher
Compatible GOT	GOT2000 Series, GOT1000 Series

*1 For installation, administrator privileges are required.

For startup, the standard user or administrator account is required. To use GT Designer3 with another MELSOFT application that runs with administrator privileges, run GT Designer3 with administrator privileges. If you change any setting of the personal computer while GT Designer3 is running, the change will not be applied to GT Designer3.

*2 The following functions are not supported.

- Application start in Windows compatibility mode , • Fast user switching , • Change your desktop themes (fonts) , • Remote desktop

- Setting the size of text and illustrations on the screen to any size other than [Small-100%]

*3 Windows XP Mode is not supported.

*4 The touch feature is not supported.

*5 Modern UI Style is not supported.

*6 Hyper-V is not supported.

*7 Tablet mode is not supported.

*8 Unified Write Filter is not supported.